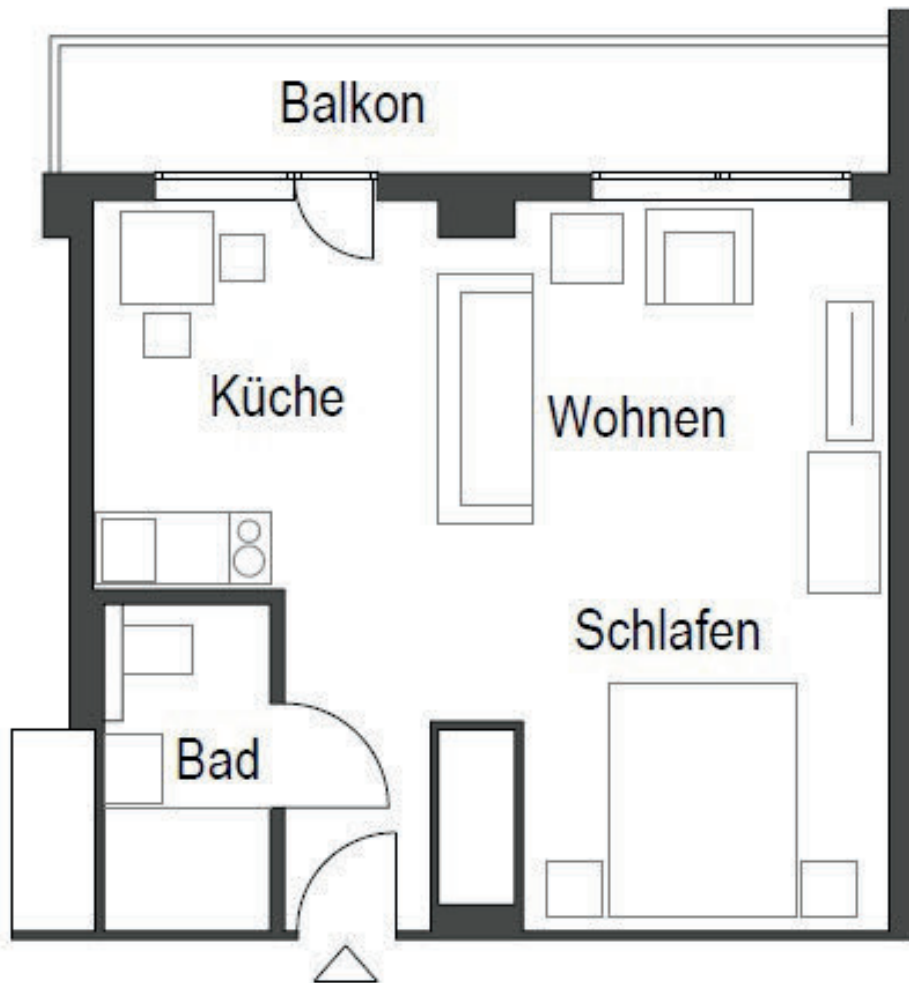


Entdecken Sie Ihr neues Zuhause



EICHENHOF

SERVICE - WOHNEN



Wohnung 17/6

Wohnfläche: 39 m²

Gerne reservieren wir für Sie Ihre neue Wohnung!

Abweichungen möglich.
Unverbindliches Stellbeispiel.
Angaben ohne Gewähr.

SERVICE - WOHNEN EICHENHOF
Schönerlinder Str. 11
16341 Panketal
Tel.: 030/ 9120 2972 403
eichenhof@fuehrergruppe.de
www.eichenhof-servicewohnen.de

WIR
BERATEN
SIE GERN!